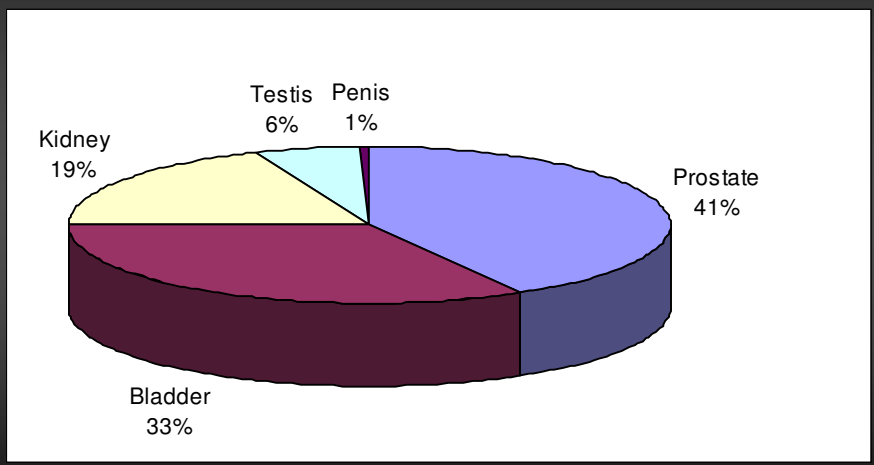


# Blasenkarzinom



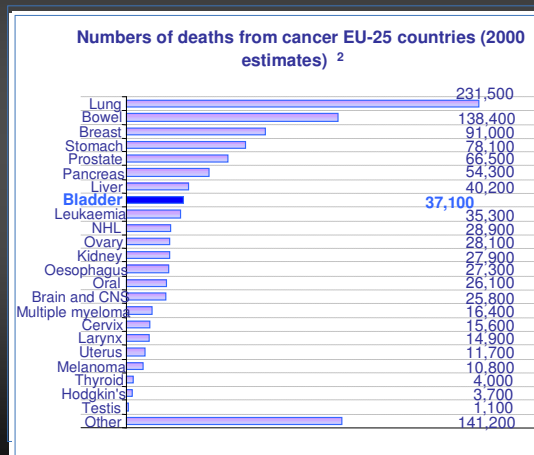
# Urologische Krebsarten



# Epidemiologie

## Blasenkarzinom in Europa

- 5<sup>th</sup> most common cancer in Europe <sup>1</sup>
- 100,900 newly diagnosed cases
- 37,100 deaths



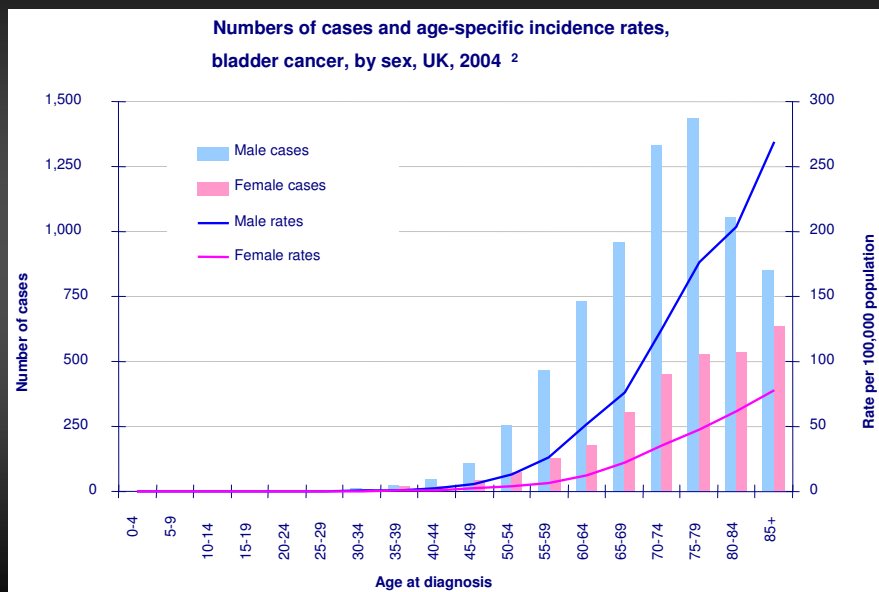
1) European Cancer Leagues - Cancer in Europe Facts and Figures January 2005  
2) Cancer Research UK - Cancer statistics: Cancer in the EU

# Krebsneuerkrankungen in Deutschland/ Jahr

| Männer               |               | Frauen              |              |
|----------------------|---------------|---------------------|--------------|
| Prostata             | 48.650        | Brustdrüse          | 55.150       |
| Darm                 | 35.600        | Darm                | 35.800       |
| Lunge                | 32.550        | Lunge               | 12.450       |
| <b>Harnblase</b>     | <b>18.850</b> | Gebärmutterkörper   | 11.350       |
| Magen                | 11.200        | Eierstöcke          | 9.950        |
| Niere                | 10.300        | Magen               | 8.250        |
| Mundhöhle und Rachen | 7.800         | Schwarzer Hautkrebs | 7.700        |
| Bauchspeicheldrüse   | 6.050         | <b>Harnblase</b>    | <b>7.100</b> |
| Schwarzer Hautkrebs  | 6.000         | Bauchspeicheldrüse  | 6.600        |
| Hoden                | 4.350         | Gebärmutterhals     | 6.500        |
| Speiseröhre          | 3.700         | Niere               | 6.400        |

Quelle: Robert-Koch-Institut, 2006

# Blasenkarzinom vs. Alter



<sup>3)</sup> Boyle & Ferlay Annals of Oncology 2005; 16: 481

## Risikofaktoren



## Blasenkarzinom: Risikofaktoren

| Risiko Faktor               |  | TCC Induktion           |
|-----------------------------|--|-------------------------|
| Rauchen                     | Tod durch TCC <i>47% Männer</i><br><i>37% Frauen</i> | ja<br><i>Faktor 3-6</i> |
| Medikamente                 | Phenacetin,<br>Cyclophosphamide                      | ja                      |
| Familiäre<br>Prädisposition |  | möglich                 |
| Entzündung                  | Schistosoma haematobium                              | ?                       |
| Coffein                     |  | ?                       |
| Arylamine                   | Farben-, Textil-, chemische<br>und Gummi-Industrie   | ja<br><i>Faktor (?)</i> |

*Adapted from: Negri, Eur J Cancer Prev, 2001*

## aromatische Amine und BCa:

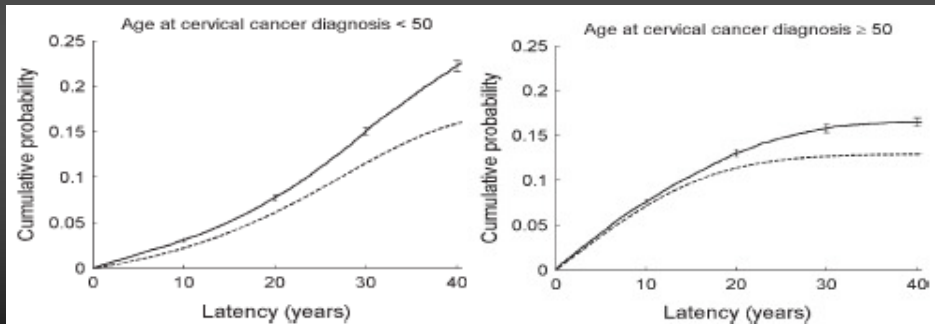
4-Aminobiphenyl, Benzidin,  $\beta$ -Naphthylamin  
(4-Chlor-o-Toluidin)

- mittlere Expositionszeit: 21Jahre
- mittlere Latenz: 37Jahre
- Mittleres Alter bei Erkrankungsbeginn  
66 Jahre
- SKR: Inzidenzgipfel >70a

adaptiert nach:



## Zweitkarzinome nach Beckenbestrahlung: *am häufigsten Blase, Rektum*

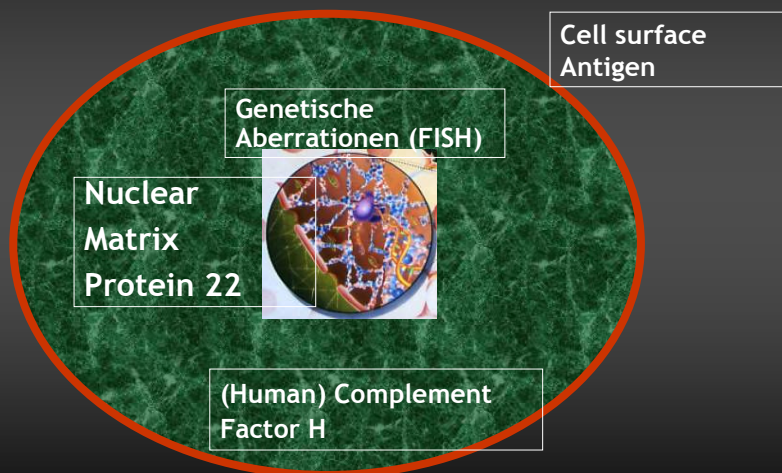


JCNI, Vol. 99 (21), 1634-1643, 2007

## Diagnose

- Hämaturie
- Rez. HWI
- Bildgebung → Ultraschall, CT, MRT
- Harntumormarker
  - Zytologie
  - Proteomics, Genomics
- Endoskopie

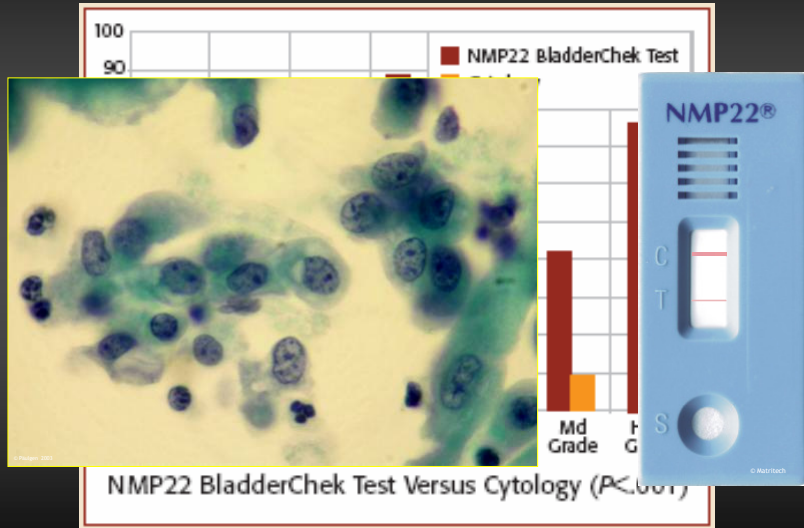
## Harn-Tumormarker



Urothelzelle im Harn

# Sensitivität: NMP 22 BladderChek vs. Zytologie

## Diagnose



HB Grossman, JAMA, 295(3), 2006

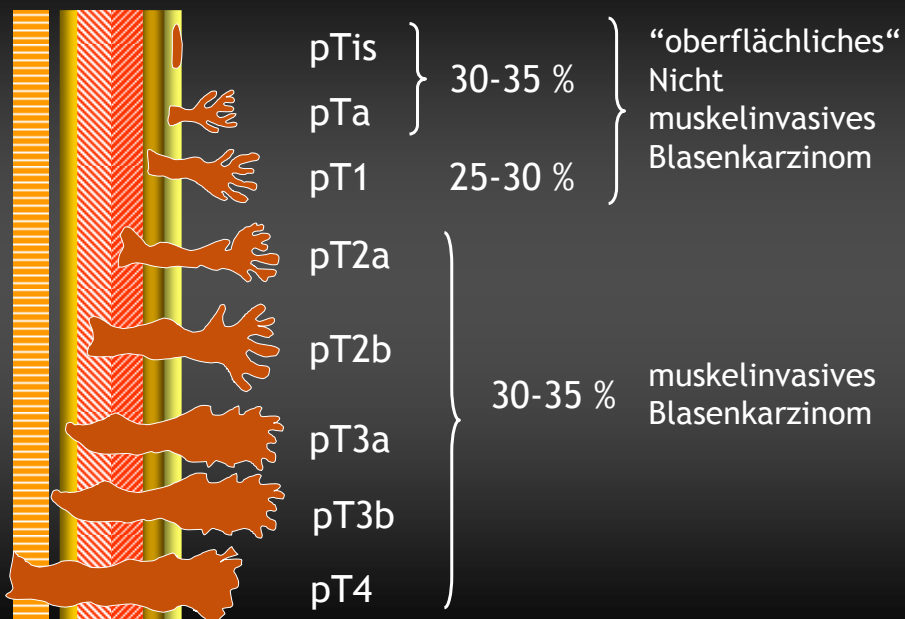


# Aus wie vielen Zellen besteht dieser Tumor?

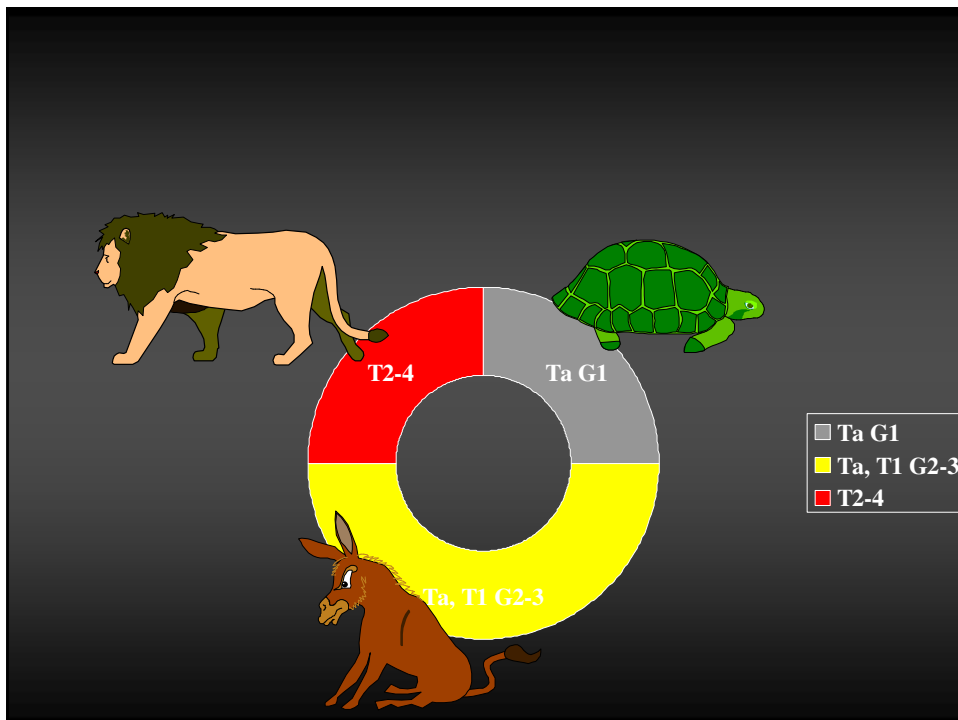
1cm

ca.  $10^9$  Zellen

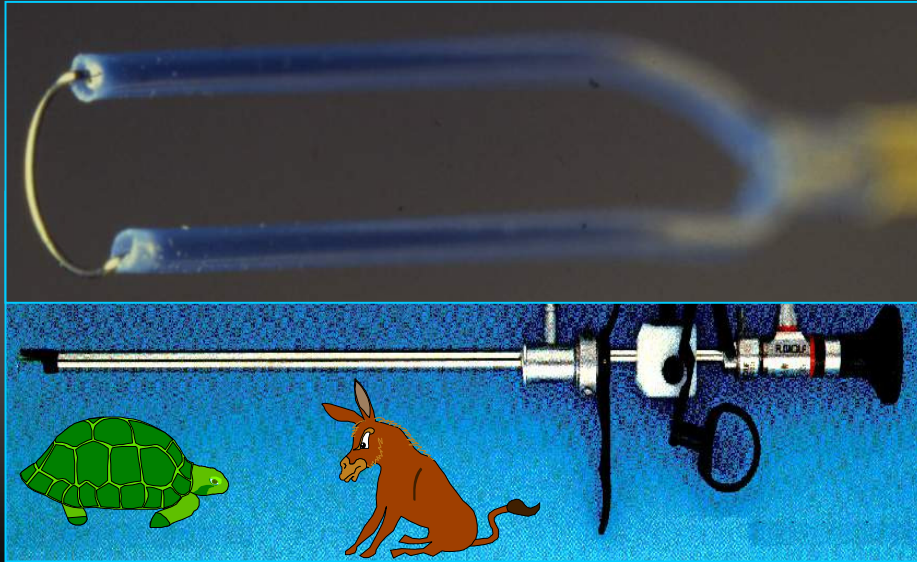
## Blasenkarzinom: TNM



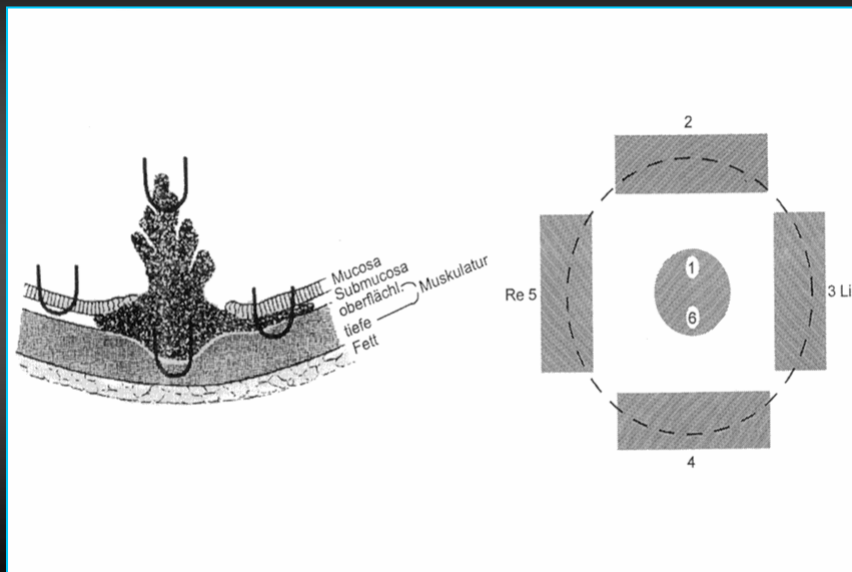
# Therapie



## TransUrethrale Resektion Blase (TUR-B)

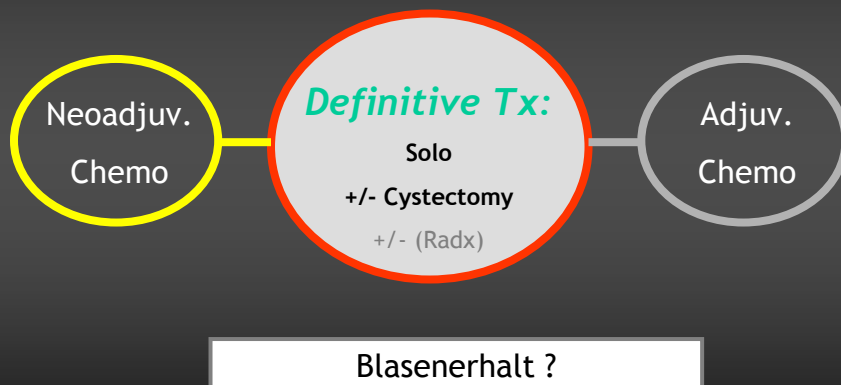


## TransUrethrale Resektion Blase (TUR-B)

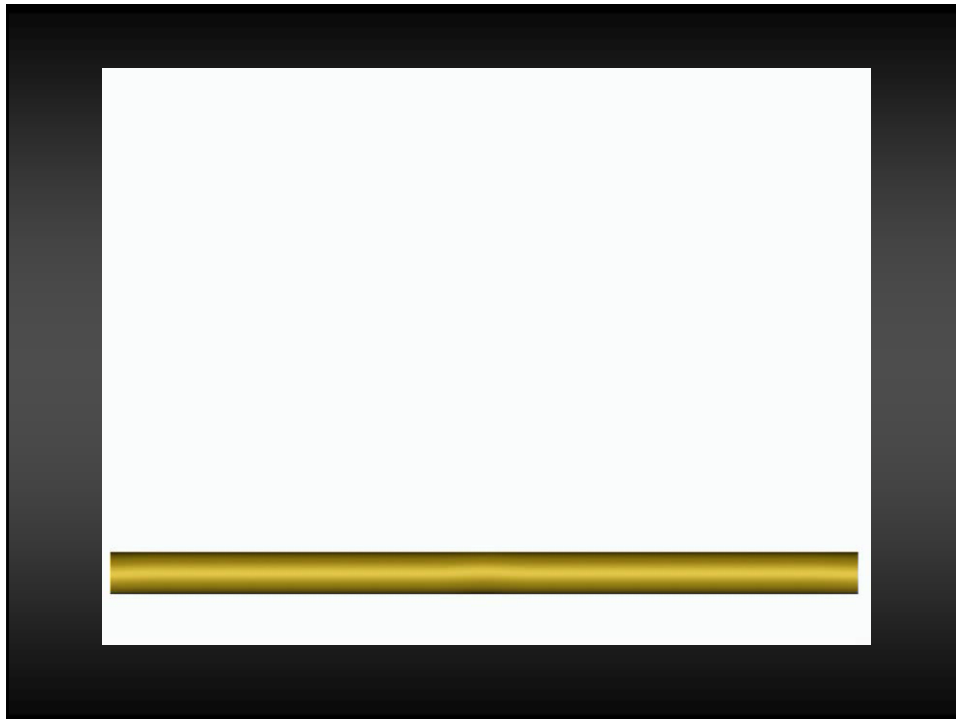
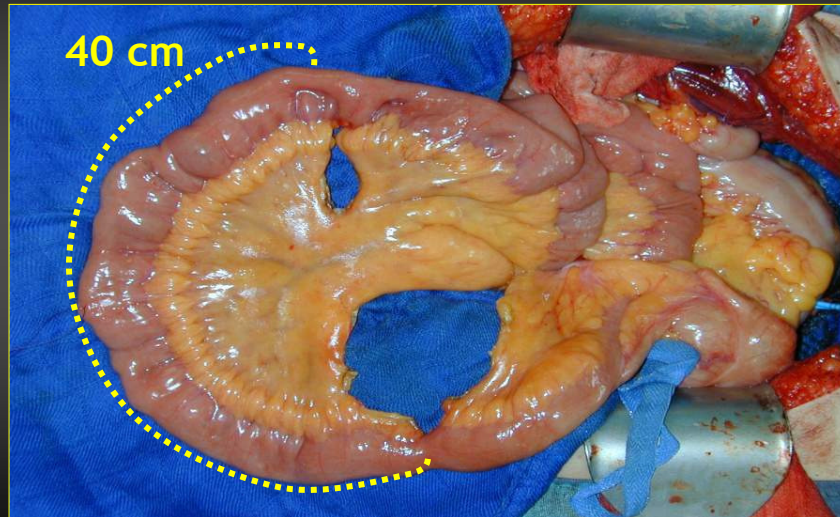


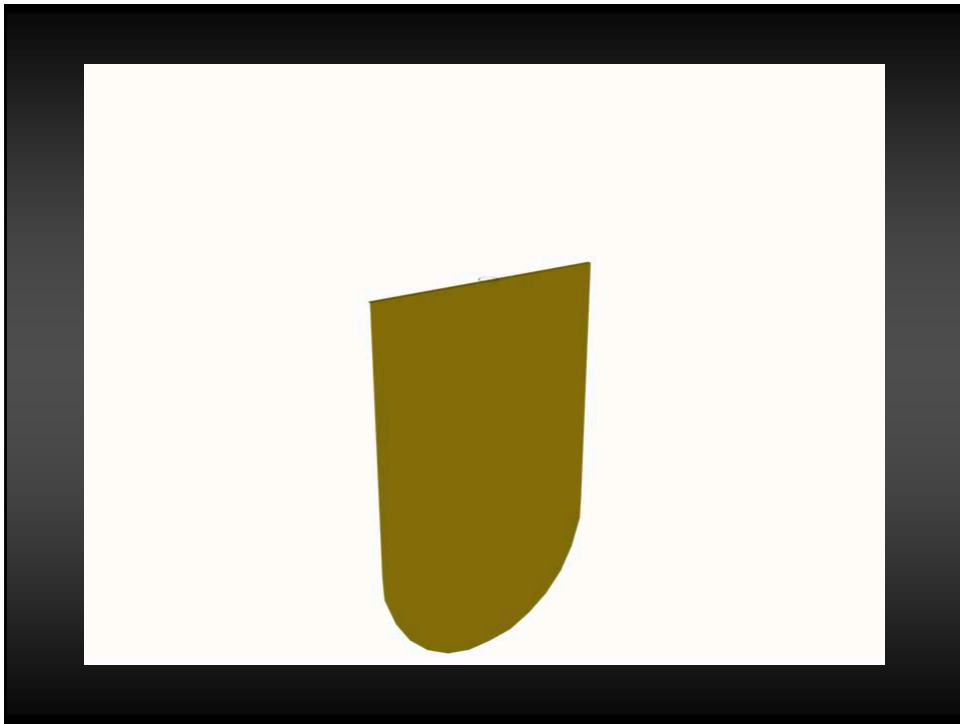
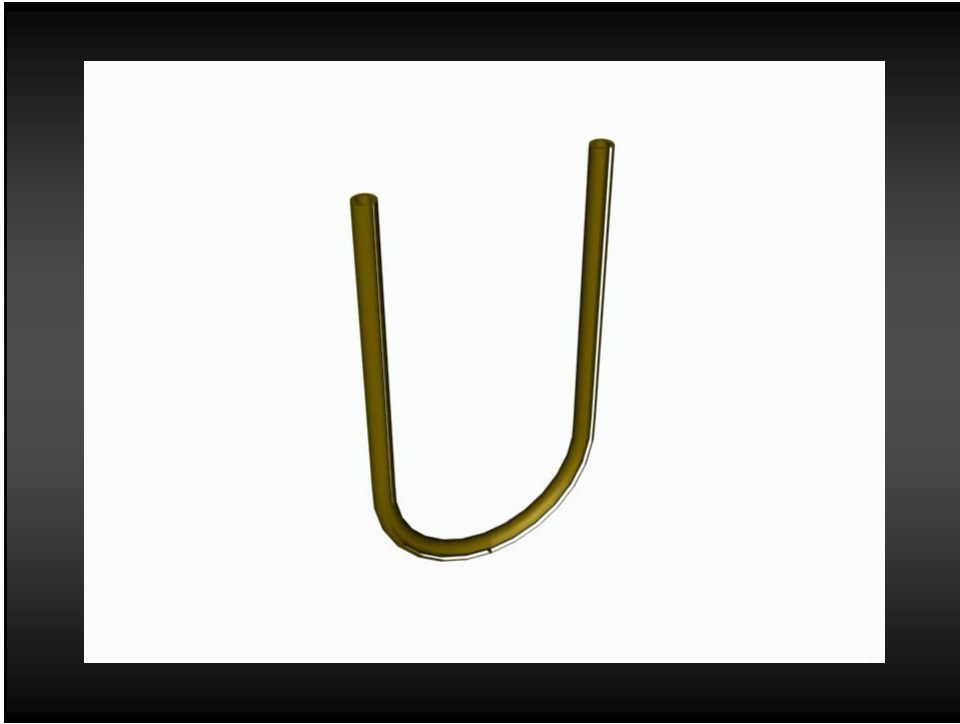


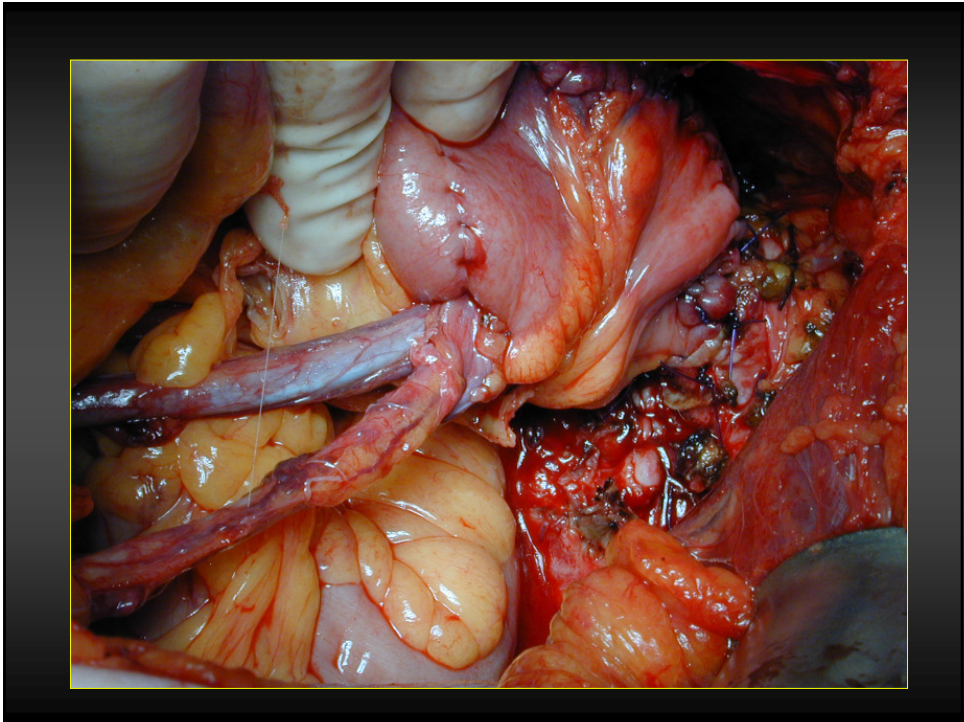
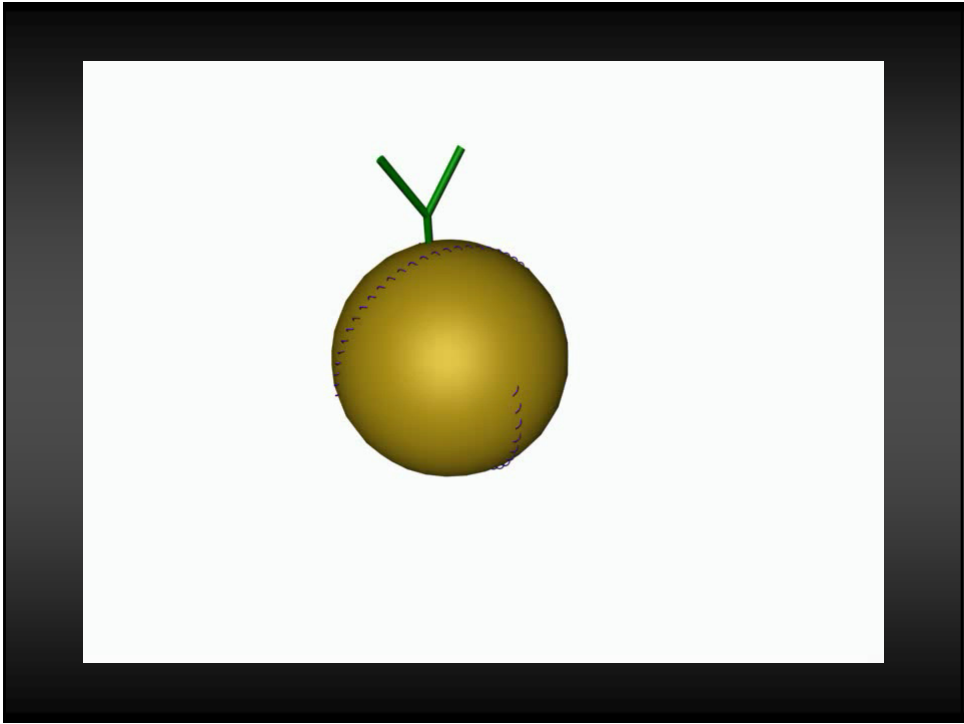
## Therapie des fortgeschrittenen Blasenkarzinoms



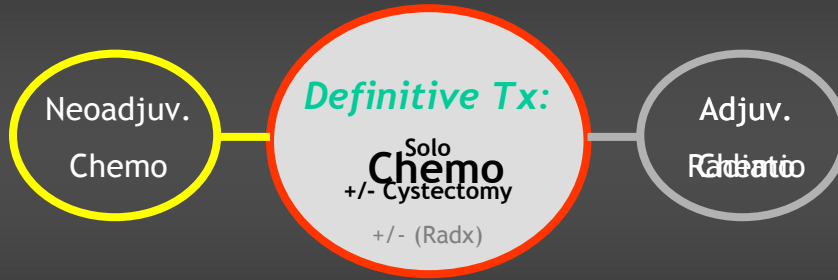
## Bladder Substitution - Tuebingen Technique







# Therapie des fortgeschrittenen Blasenkarzinoms



## Mittlere Lebenserwartung in Jahren

|                  | Männer | Frauen |
|------------------|--------|--------|
| Kreis Tübingen   | 77,2   | 82,9   |
| Kreis Reutlingen | 76,5   | 82,1   |
| Zollernalbkreis  | 75,9   | 82,0   |
| Deutschland      | 74,9   | 81,0   |

\* Die Daten basieren auf statistisch gemittelten Werten aus den Jahren 1998 bis 2000

Diese muss man immer einmal wahren, wie sie "altmodische" kommen. zählend indem die "Krautwörter" des Bundeswesens die Sterbezahlen sind Natürlich ist die hohe Lebenserwartung ein Hinweis auf die hervorragende medizinische Versorgung in der Region Neckar-Ob. Denn natürlich viel früher starben, an Krankheiten wie Herz-Kreisläufers. Die meisten starben vor dem 30. Lebensjahr. Die meisten starben vor dem 30. Lebensjahr. Die meisten starben vor dem 30. Lebensjahr. Spenden, "Vielgeschwimmer und Radler" - und hat erst länger zum 30. Mit dem anderen Spenderorden gemacht.

